

Sala de Cine
37.66 m²

Patio
8.20 m²

Baño Servicio
4.15 m²

Dormitorio Servicio
21.12 m²

Vestidor
4.67 m²

Salón Juegos - Bar
81.27 m²

Gimnasio
19.20 m²

Baño 01
5.95 m²

Almacén
4.55 m²

⊕ -3.50 m
(+ 32.50 m)

Sauna
5.61 m²

Baño Turco
6.27 m²

Sala Instalaciones
23.15 m²

Entrada
20.26 m²

⊕ -4.50 m
(+ 31.50 m)

Piscina interior
29.60 m²

Pendiente 9 %
Longitud 7.45 m

⊕ -2.82 m
(+ 33.18 m)

Aparcamiento
78.70 m²

Pendiente 16 %
Longitud 4.25 m

04
05
06
07
08
09
10

Pendiente 4 %

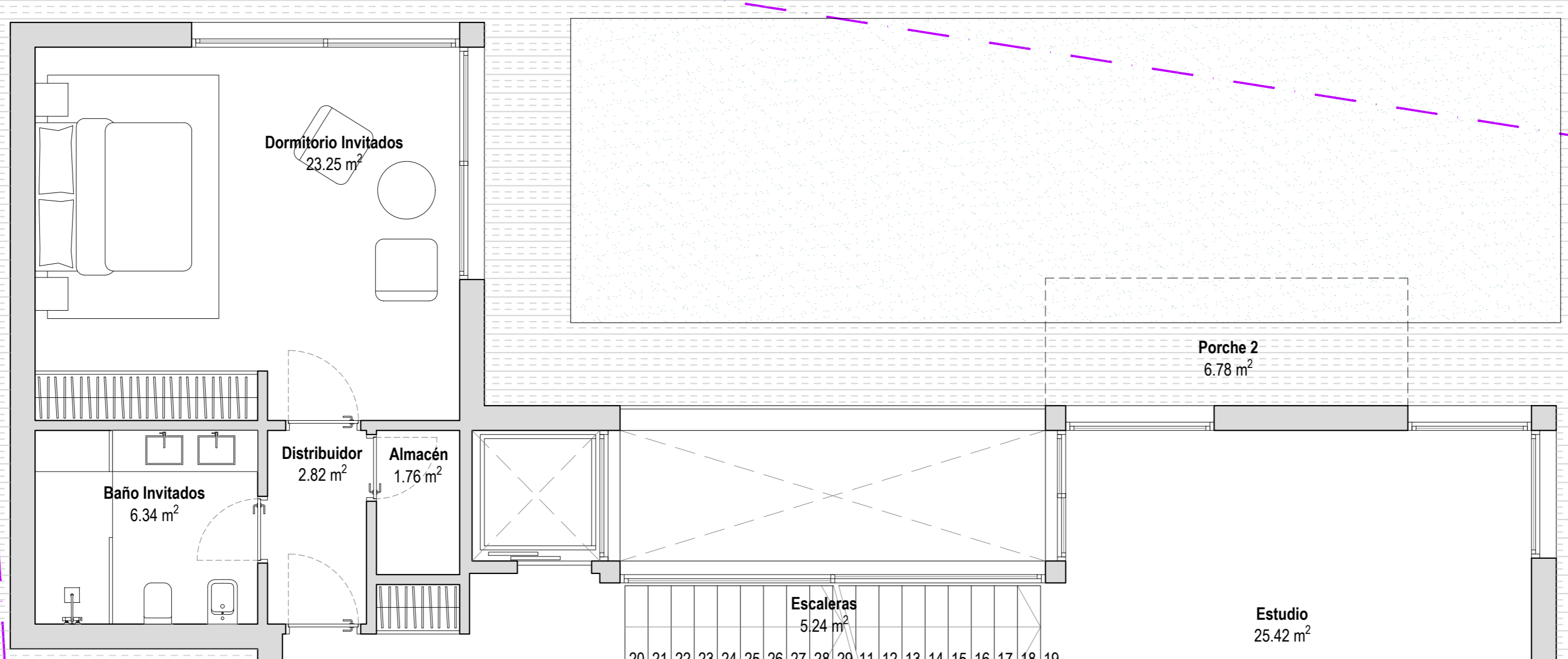
⊕ -1.68 m
(+ 34.48 m)



PROYECTO BÁSICO MODIFICADO VIVIENDA UNIFAMILIAR AISLADA Y PISCINA

Dirección: URB. BEL AIR - C/MANZANILLA N. 10, Estepona, Málaga		Promotor: PROSPECT DEVELOPMENTS S.L.	
Arquitecto: JOSÉ CARLOS MOYA ATENCIA CN. 634		Modifica: -	Nº: -
Plano: PLANTA SÓTANO MOBILIARIO		Escala: 1:50	Fecha: OCTUBRE 2024

± 0.05 m
(+ 35.95 m)



± 0.05 m
(+ 35.95 m)

20 21 22 23 24 25 26 27 28 29 11 12 13 14 15 16 17 18 19

Cocina - Comedor - Salón
92.31 m²

± 0.00 m
(+ 36.00 m)

Porche 1
65.87 m²
± 0.05 m
(+ 35.95 m)

16

Terraza 1
13.08 m²

± 0.05 m
(+ 35.95 m)

Piscina
64.67 m²

14

04
05

13

Pendiente 16 %
Longitud 4.25 m

07
08
09

12

11

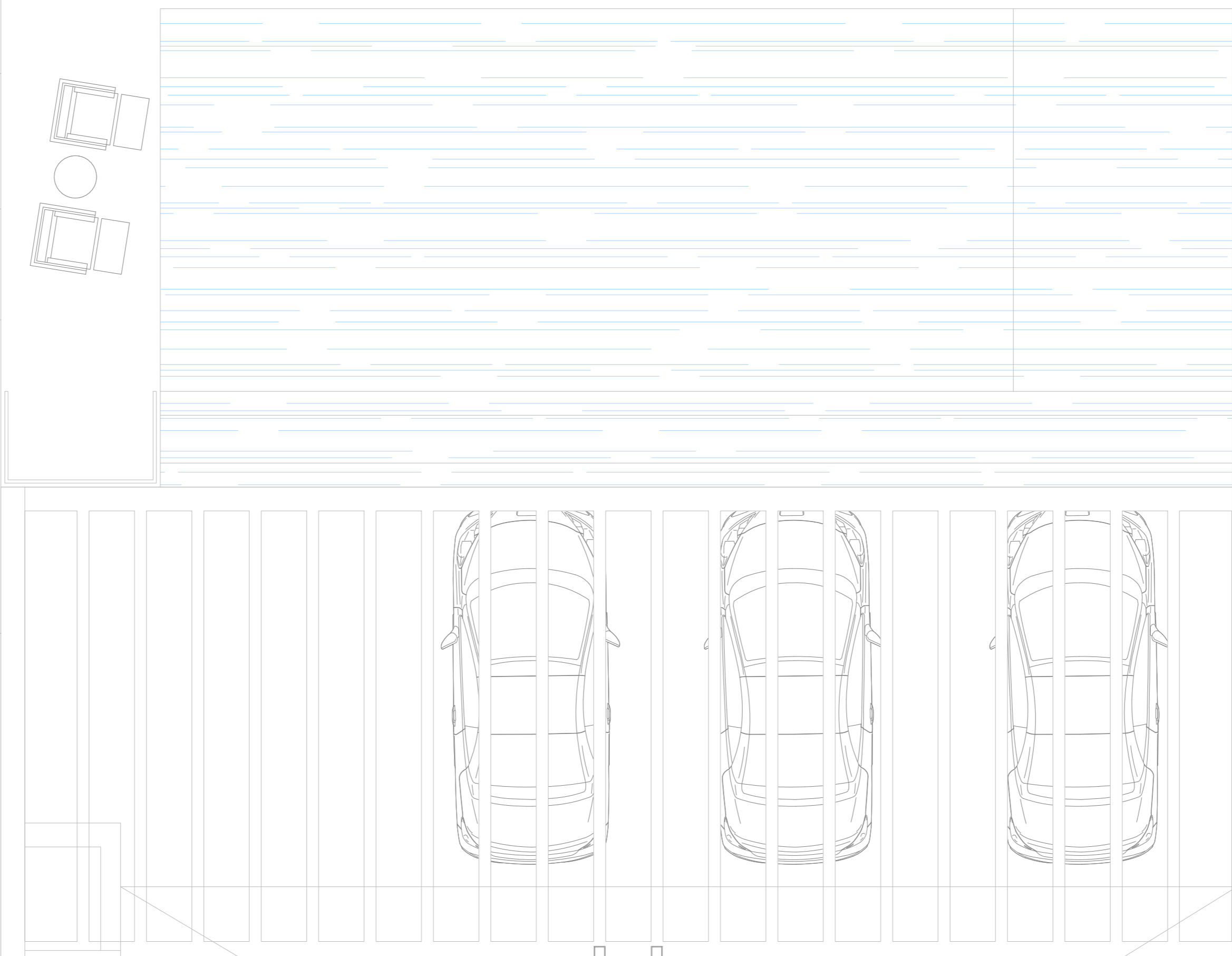
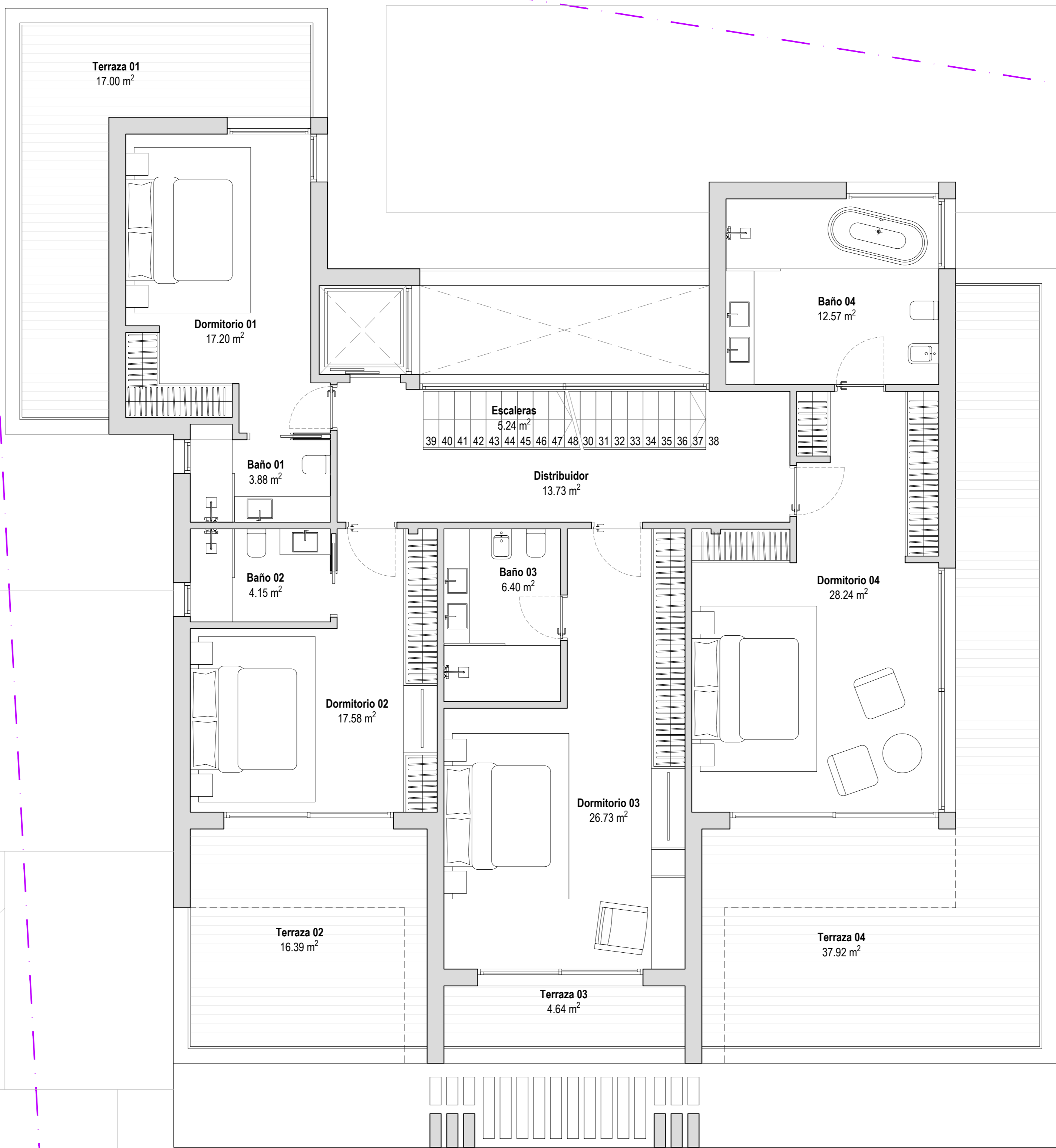
Pendiente 4 %

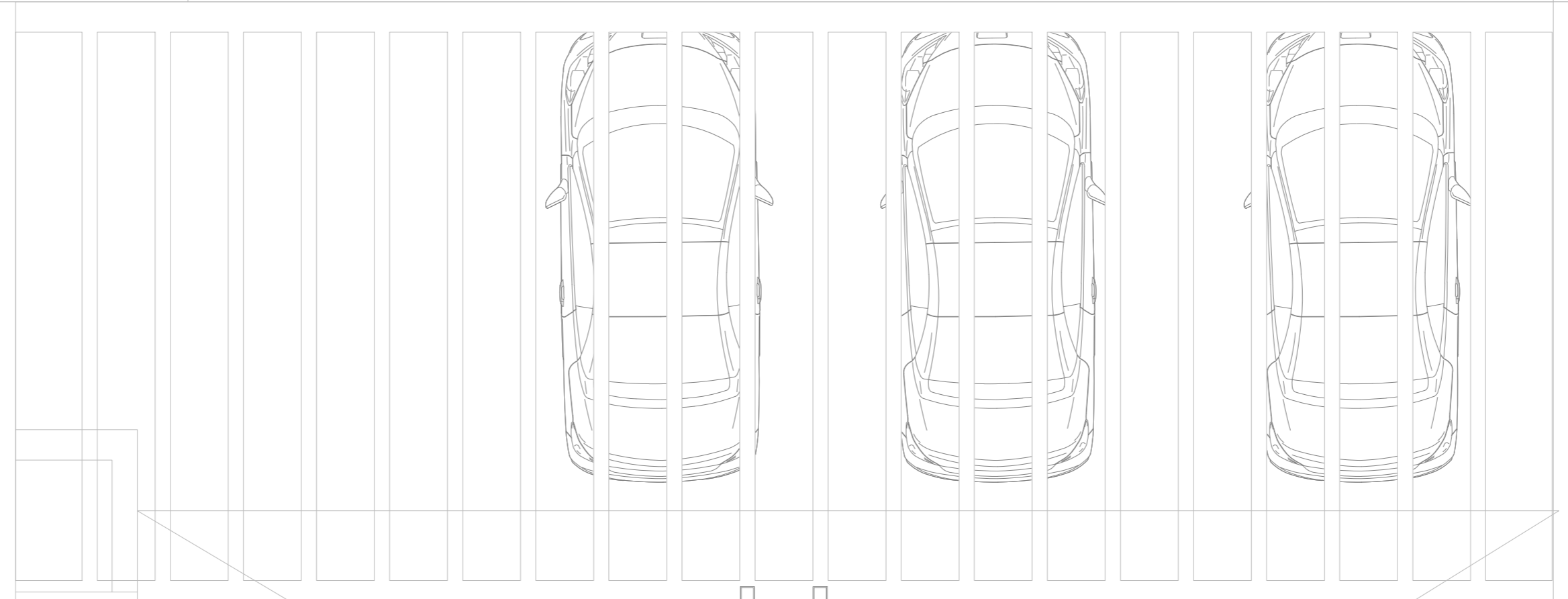
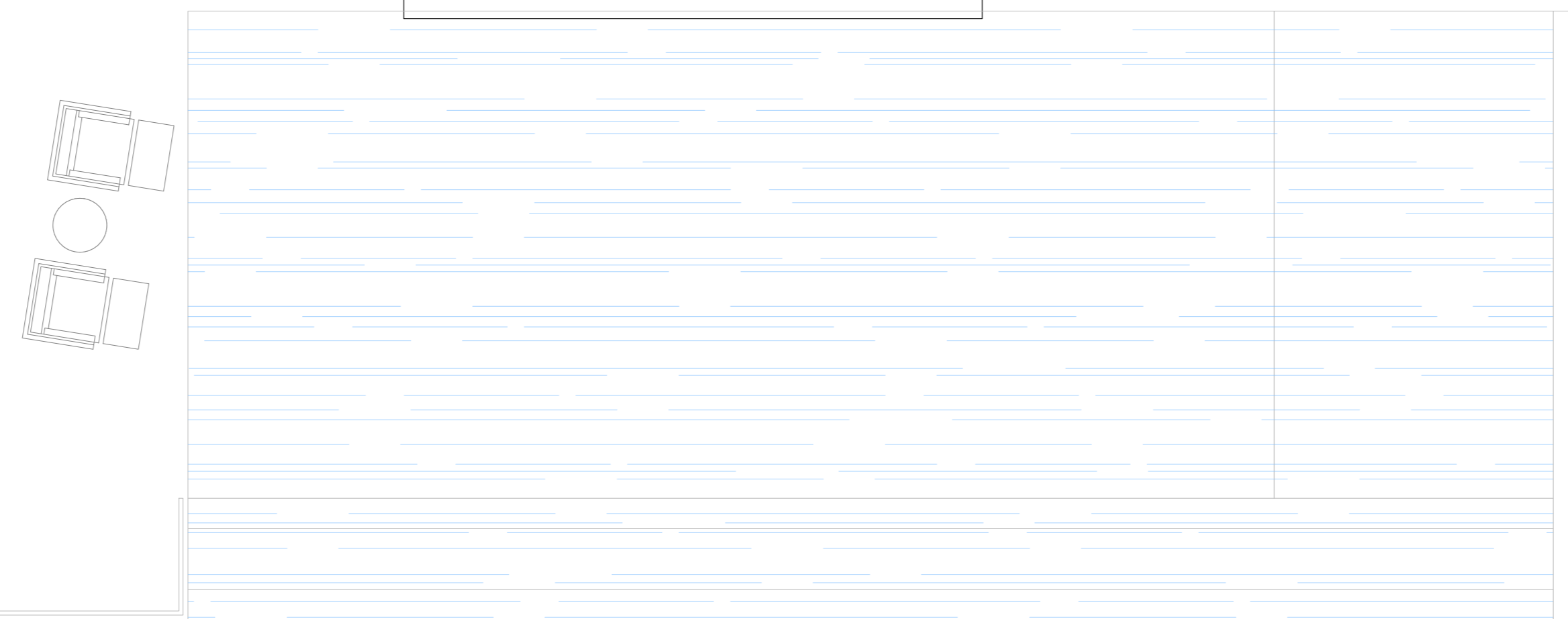
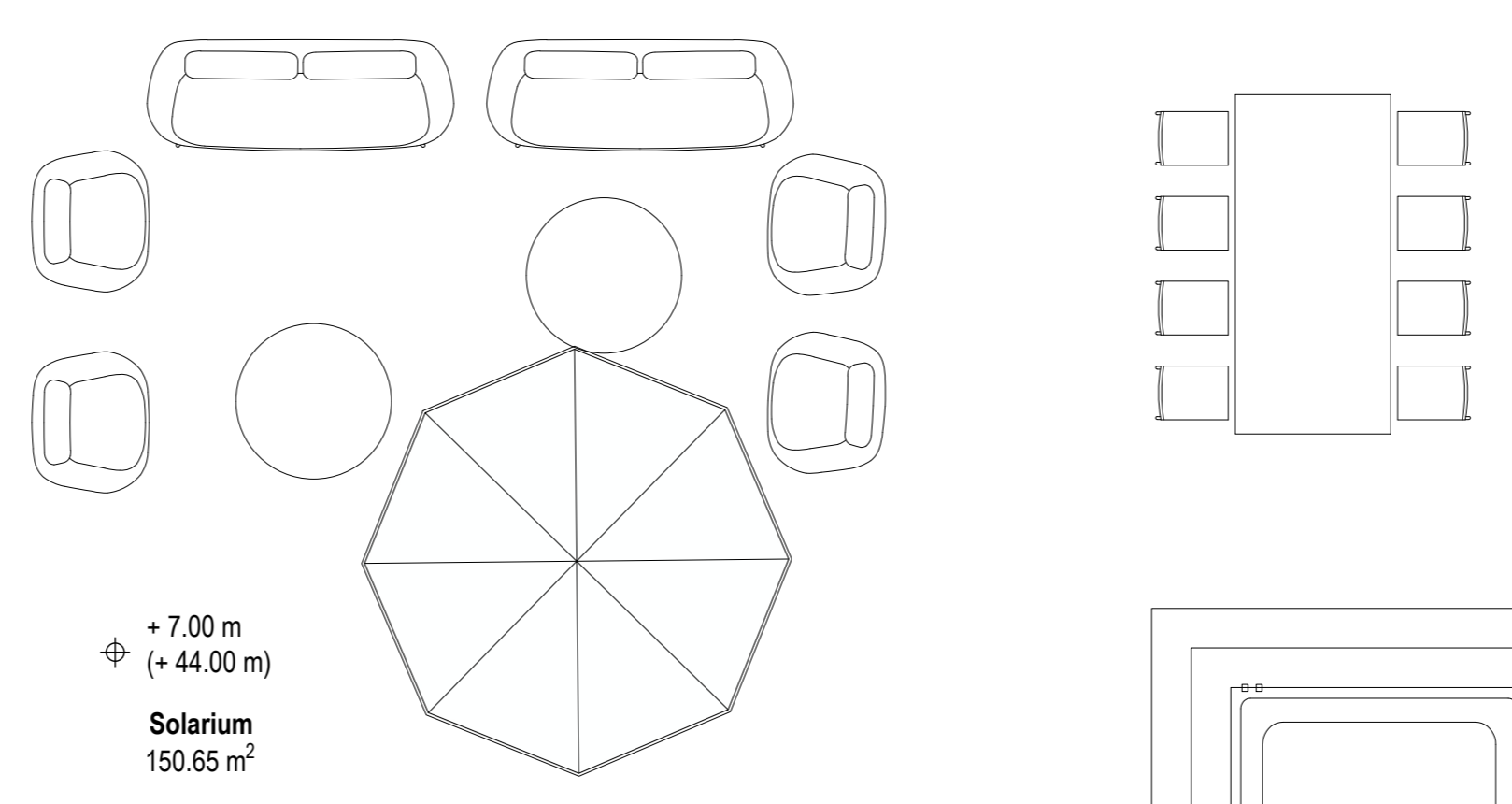
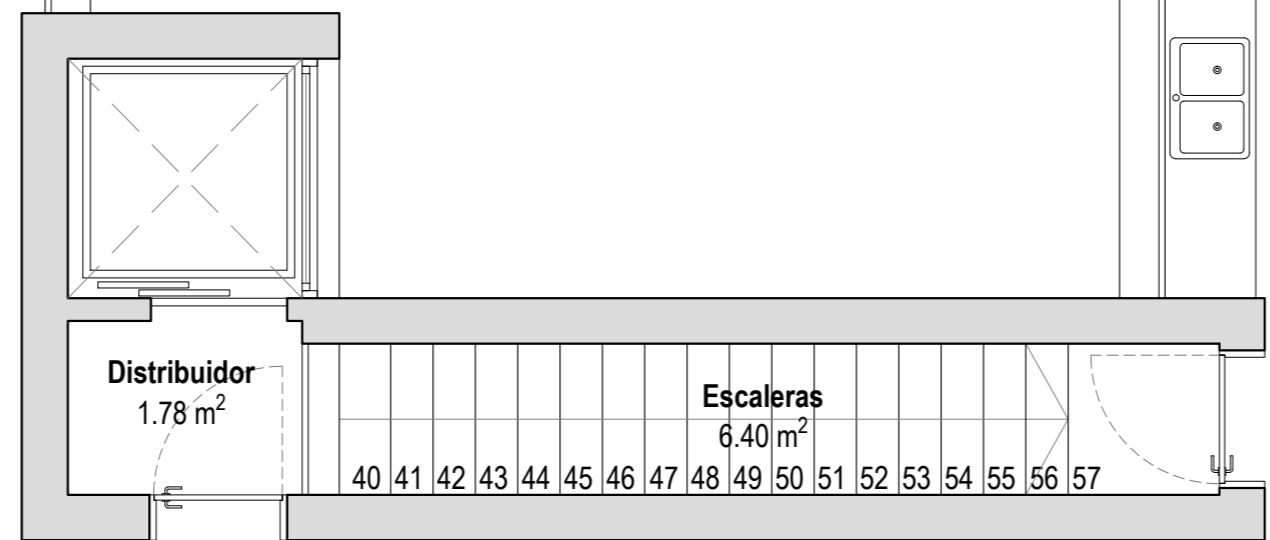
- 1.58 m
(+ 34.32 m)



PROYECTO BÁSICO MODIFICADO VIVIENDA UNIFAMILIAR AISLADA Y PISCINA

Dirección: URB. BEL AIR - C/ MANZANILLA N. 10, Estepona, Málaga		Promotor: PROSPECT DEVELOPMENTS S.L.	
Arquitecto: JOSÉ CARLOS MOYA ATENCIA CN. 634		Modifica:	Nº:
Plano: PLANTA BAJA MOBILIARIO		Escala: 1:50	Fecha: OCTUBRE 2024





PROYECTO BÁSICO MODIFICADO VIVIENDA UNIFAMILIAR
AISLADA Y PISCINA

Dirección: URB. BEL AIR - C/MANZANILLA N. 10, Estepona, Málaga
 Arquitecto: JOSÉ CARLOS MOYA ATENCIA CN. 634
 Promotor: PROSPECT DEVELOPMENTS S.L.
 Plano: PLANTA CUBIERTAS MOBILIARIO
 Modifica: - Nº: 04
 Escala: 1:50 Fecha: OCTUBRE 2024